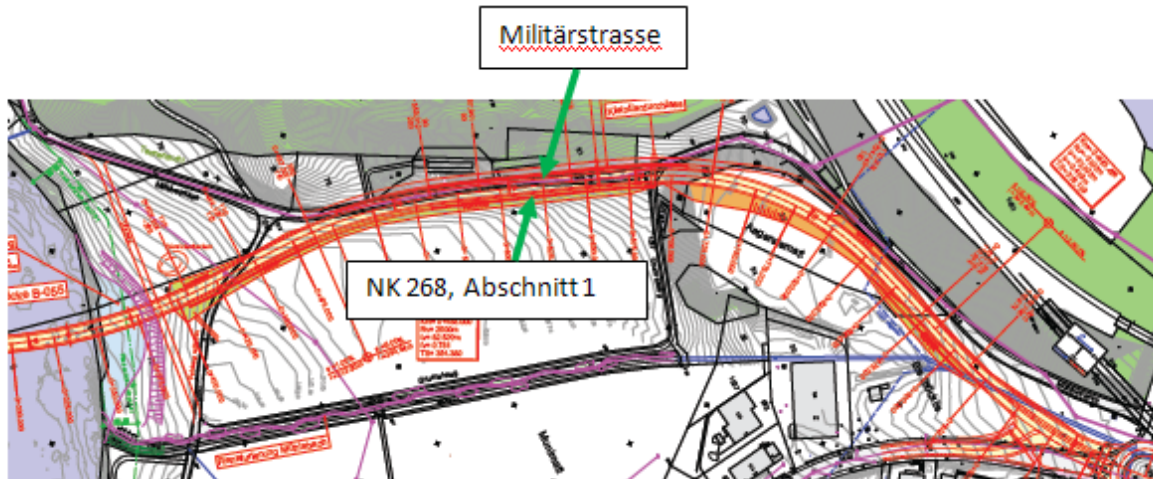


Umfahrung Mellingen NK 268, Abschnitt 1

Naherholung



Der geplante Abschnitt 1 der NK 268 beeinträchtigt einen wichtigen Naherholungsraum beträchtlich. Die jetzige Militärstrasse ist ein wichtiger Spazier- und Veloweg, insbesondere für Mellinger, welche rechts (nördlich) der Reuss wohnen.

Die Bevölkerung des Bergquartiers spaziert via Höhenweg (Fahrverbot) zum Kreisel Tanklager und folgt dann der sonnigen Militärstrasse dem herrlichen Gruemethügel entlang Richtung Reuss zum Reusssteg bei der ARA Mellingen.

Die Bevölkerung nahe des Stadtzentrums wohnend wählt den Gruemetweg um zur Militärstrasse zu gelangen und folgt dann der Militärstrasse. An diesem sonnigen Südhang stehen zwei Sitzbänke zur Verfügung, welche zu einer Rast einladen, was insbesondere die ältere Bevölkerung schätzt. Eine Sitzbank direkt an der Militärstrasse und eine zweite mit wunderbarer Aussicht etwas oberhalb, beim BNO-Naturobjekt 3.3.4 (Trockenstandort Gruemet-Militärstrasse).

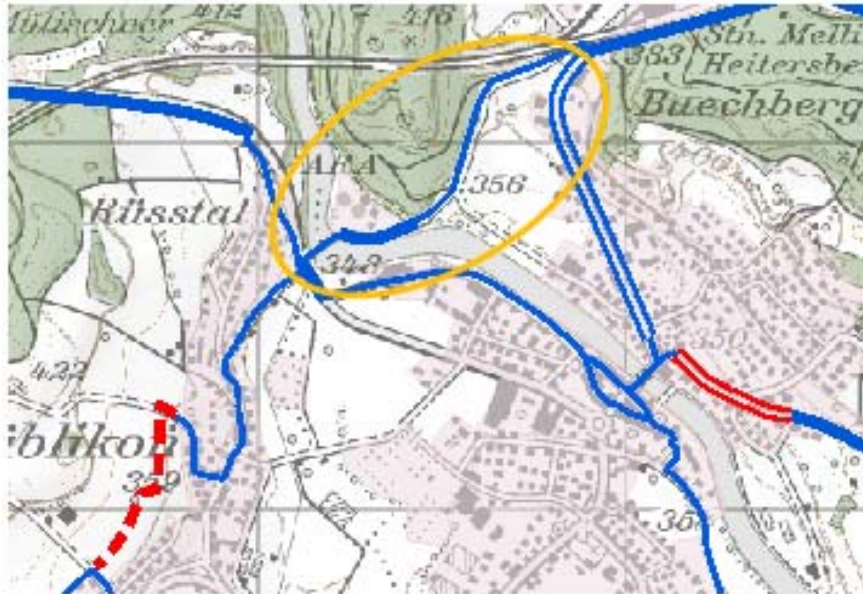
Beim Feuchtgebiet unterhalb der Aufschüttung Aegerstematt und entlang des Mühlebachs steht heute als Spazieralternative oder für den Rückweg nach Hause ein schöner (nicht geteilter) Flurweg zur Verfügung.

Westlich der ARA hat es schöne Bademöglichkeiten und eine öffentliche Feuerstelle. Beide erreicht man via Militärstrasse.

An sonnigen Tagen nutzen dutzende, an sonnigen Wochenenden wohl hunderte von Personen dieses Naherholungsgebiet. Man sieht Eltern mit Kinderwagen, Kleinkinder welche

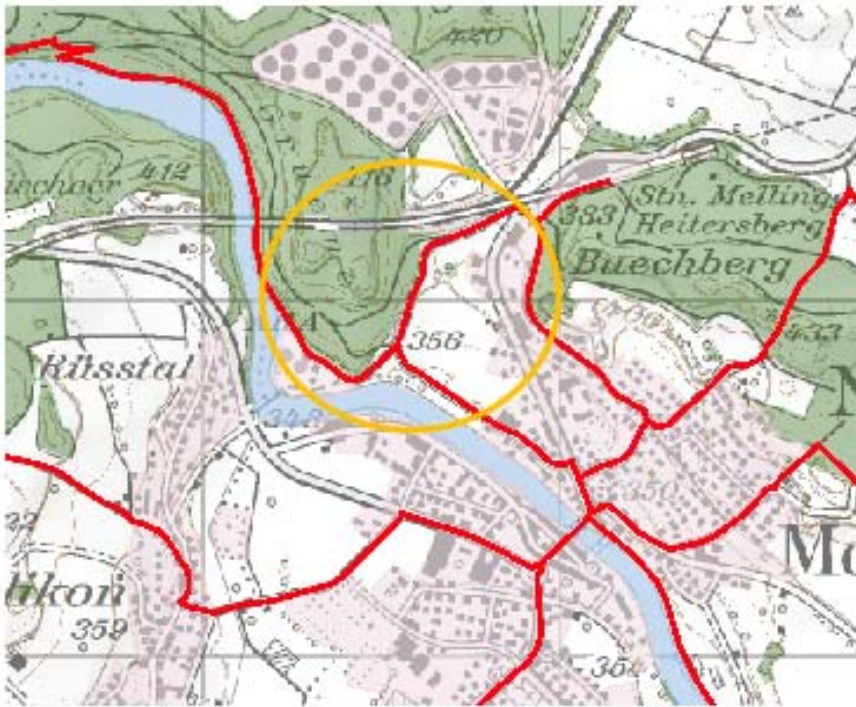
an der Hand geführt werden und z.B. die Geissen entlang der Militärstrasse beobachten, Kinder, welche ihre ersten Versuche auf den Velos unternehmen, Hündeler, Sportler, hauptsächlich Velofahrer und Jogger.

Über die Militärstrasse führt eine kantonale Radroute, welche auch von auswärtigen Radfahrern häufig genutzt wird (siehe Karte unten).



Blau/rot = Kantonale Radrouten bei Mellingen (Agis), gelb markiert = vom Abschnitt 1 NK 268 betroffen

Eine Wanderwegroute führt über die Militärstrasse, was ebenfalls auswärtige Wanderer über diese Strecke führt (siehe Karte unten).



Rot = Wanderwege Mellingen (Agis), gelb markiert = vom Abschnitt 1 NK 268 betroffen

Die geplante NK 268 kommt im oberen Teil beim Kreisel Tanklager und Knoten Bahnhofstrasse nur wenige Meter und im unteren Bereich (Gruemetwaldrand) direkt neben die Militärstrasse (durch Gitterkörbe getrennt) zu liegen. Teilweise wird die Militärstrasse in den bestehenden Waldrand verschoben und kommt erhöht direkt oberhalb die NK 268 zu liegen, getrennt durch Gitterkörbe.

Die Beeinträchtigung der Qualität des Naherholungsgebiets „Militärstrasse/Gruemethügel“ im Bereich des Abschnitts 1 ist massiv.

Zum Feuchtgebiet unterhalb der Aufschüttung Agerstematt wird es eine Unterquerung der NK 268 für Kleintiere geben, aber keinen Zugang (Querung der Strasse) mehr für Menschen.